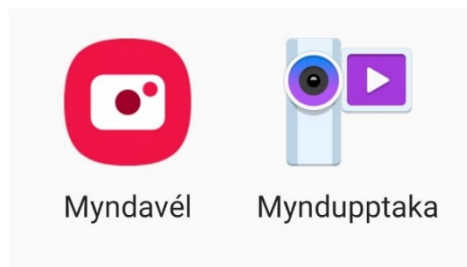


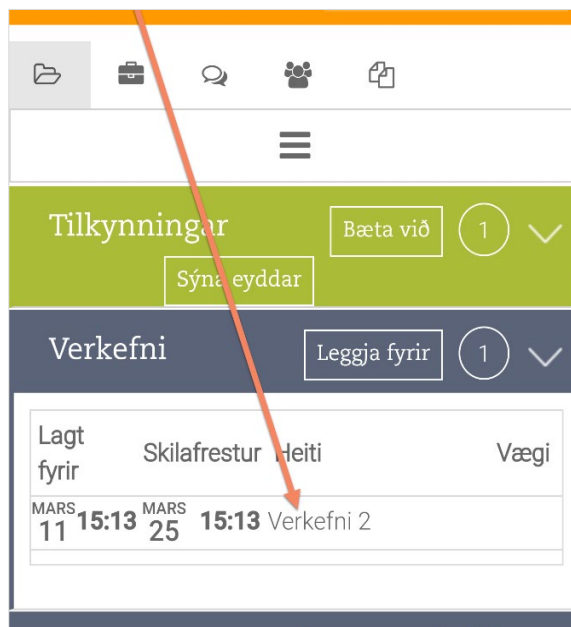
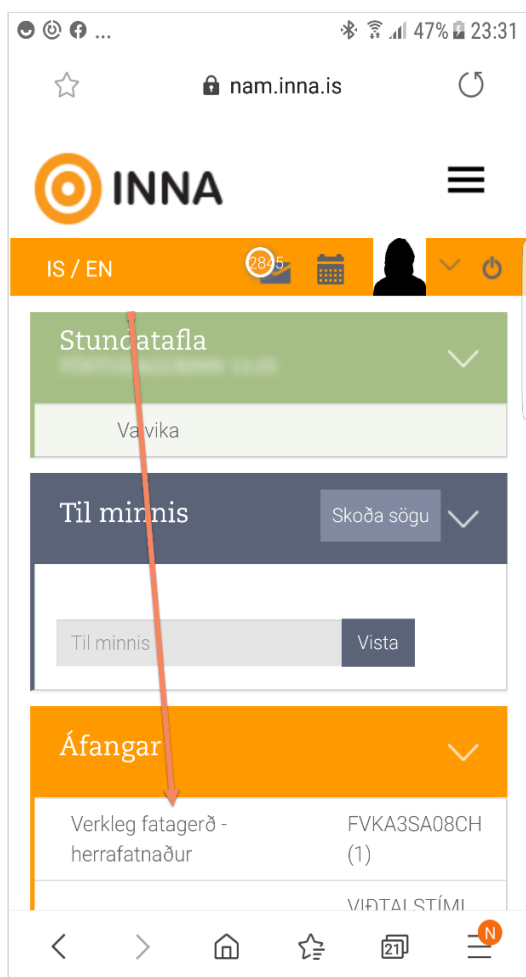
Leiðbeiningar – Kennarar

Upphlaða mynd/myndbandi beint úr snjalltæki

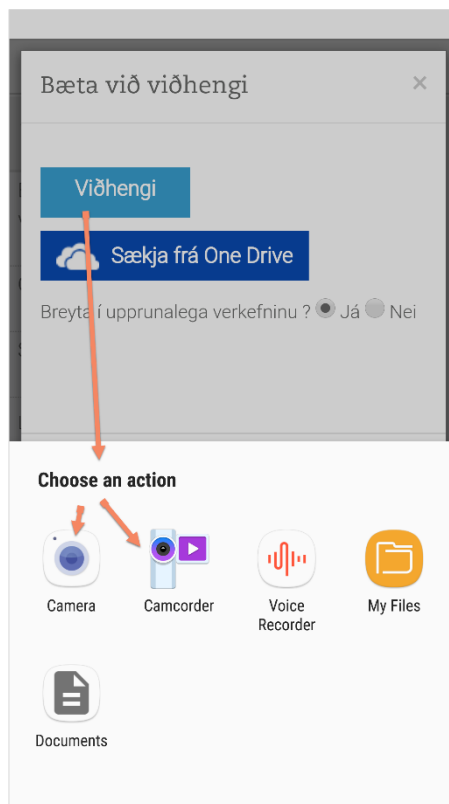
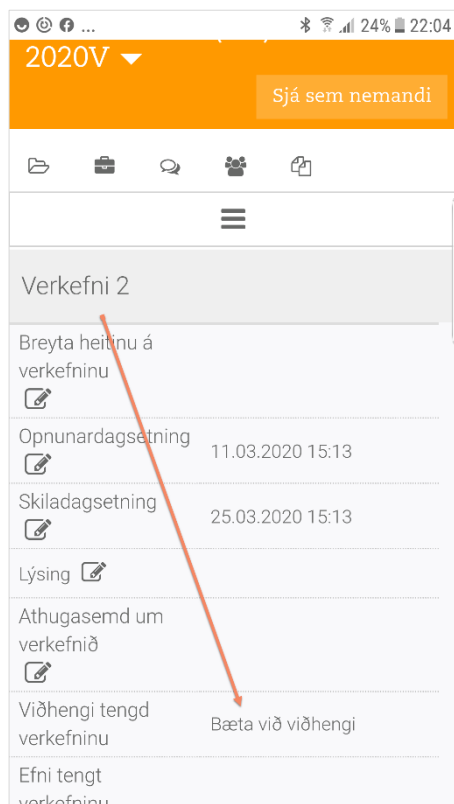
Hægt er að taka upp mynd/skeið/eða taka mynd og hlaða beint í Innu. Eftirfarandi er dæmi um hvernig það er gert í fyrirlögðum verkefnum.



1. Til að upphlaða mynd/myndbandi sem tekið er upp á síma eða öðru snjalltæki, er smellt hér á áfangann á forsíðu Innu og síðan á viðkomandi verkefni.



2. Inn á viðmóti verkefnisins (sem hefur ýmsa stillingar- og breytingamöguleika) er smellt á „Bæta við viðhengi.“ Síðan er valin aðgerð í símanum; taka mynd, myndskaið o.s.frv.



3. Þegar búið er að taka upp eða taka mynd er smellt á OK, og eftir augnablik er það komið inn í kerfið sem viðhengi verkefnis. Nemendur geta sett inn myndir og myndbönd af verkefnum með sama hætti.

